

EBA 2127

máx..

23

hojas

Nuestro primer modelo en la categoría de destructoras de oficina.
Entrada de alimentación de 260 mm y papelera de gran capacidad.

< 24 cm >

Nivel P-2	corte en tiras de 4 mm (S)
Capacidad*:	21-23 18-20

Nivel P-4	corte en partículas de 4 x 40 mm (C)
Capacidad*:	16-18 13-15

Nivel P-5	corte en partículas de 2 x 15 mm (C)
Capacidad*:	10-12 8-10

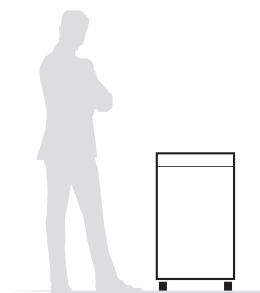


* Papel A4 de 70 g/m2 | 80 g/m2

Especificaciones técnicas

Volumen	100 l (carcasa) 75 l (papelera)
Voltaje	120 V / 60 Hz**
Potencia del motor	580 W (motor monofásico)

** otros voltajes disponibles



Dimensiones	870 x 500 x 377 mm (Alt x An x Prof)
Peso	30 kg / 30.5 kg (corte en partículas)
Número de ID	11250203
Número de Certificado GS	DP 10034

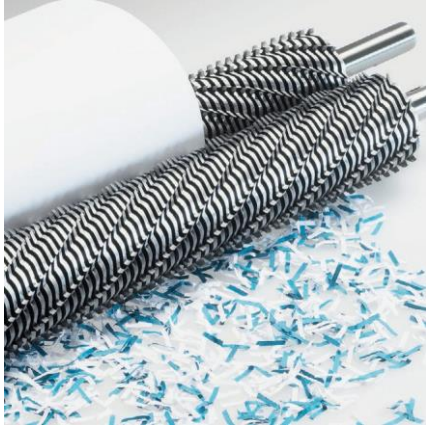
Características

Sistema de seguridad SPS: solapa de seguridad transparente patentada, con control electrónico, situada en la ranura de alimentación como elemento de seguridad adicional; multifunción EASY-SWITCH : interruptor multifunción inteligente que indica el estado de la destructora mediante códigos de color e indicadores retroiluminados; retroceso y desconexión automáticos (evita atascos de papel); parada automática cuando la papelera está llena; cierre electromagnético de la puerta; doble protección del motor contra sobrecalentamientos; modo stand-by ZERO ENERGY: desconexión automática de la alimentación tras 30 minutos. Inicio y paro automáticos controlados mediante fotocélula. Cabezal de corte de alta calidad a prueba de clips, fabricado con acero reforzado especial con garantía de por vida. Los modelos de corte en tiras y en partículas de 4 x 40 mm son también aptos para destruir los CDs/DVDs más comunes. Motor monofásico silencioso pero potente. Carcasa del motor totalmente cerrada y engranajes duraderos. Carcasa de madera de alta calidad, con ruedecillas giratorias. Cómoda papelera ecológica (no necesita bolsas desechables).

EBA

EBA 2127

Ventajas del producto



SÓLIDAS CUCHILLAS DE ACERO

Robusto y de larga duración: cabezal de corte a prueba de clips, fabricado en acero reforzado especial con una garantía de por vida en condiciones normales de uso.



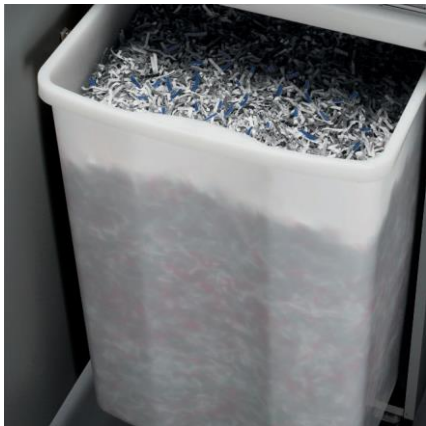
EASY-SWITCH

Facilidad de uso: interruptor multifunción inteligente que indica el estado de la destructora mediante indicadores integrados. Con función adicional de "interruptor de emergencia".



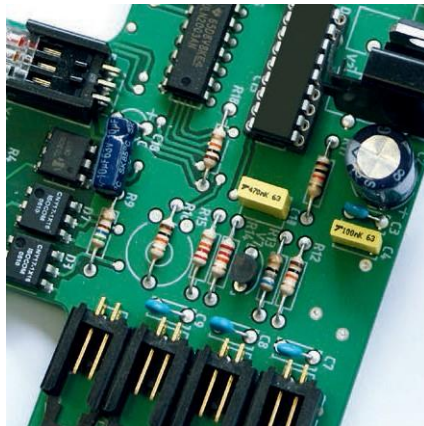
SOLAPA DE SEGURIDAD PATENTADA

Extremadamente segura: Solapa de seguridad situada en la ranura de alimentación, controlada electrónicamente, mantiene dedos, corbatas y otros elementos alejados de las cuchillas.



CÓMODA PAPELERA

La papelera ecológica puede ser extraída de forma fácil y limpia de la carcasa. Puede ser utilizada con o sin bolsas desechables.



FUNCIONES AUTOMÁTICAS

Probadas y seguras: Una placa de circuito impreso fiable controla todas las funciones automáticas de la destructora, incluyendo el sistema de ahorro de energía.



COMPONENTES DE PRIMERÍSIMA CALIDAD

Calidad hasta el más mínimo detalle: Carcasa con bisagras metálicas ajustables y ruedecillas giratorias de diseño atractivo.



certificate
no. **DP 10034**
dated 19.01.2013

GS Test Certificate

Name and address of the holder of the certificate: (customer): **Krug & Priester GmbH & Co.KG**
Simon-Schweitzer-Straße 34
72336 Balingen

Name and address of the Manufacturer: see above

Product designation: **Paper Shredder**

Type: 11236001, 11240401, 11241001, 11250203, 11231001

Testing based on: DIN EN 60950-1:2011-01+A12:2011-08
EN 60950-1:2006-04+A11:2009-03+A1:2010-03+A12:2011-02
IEC 60950-1:2005-12+AMD1:2009-12
Information technology equipment – Safety; Part 1:
General requirements
EN 12100-2:2004 Safety of machinery – Basic concepts, general principles for design; Part 2: Technical principles
EN ISO 13857:2008 Safety of machinery – Safety distances to prevent hazard zones being reached by upper and lower limbs

Remarks: **This GS Test Certificate replaces the GS Test Certificate DP 10034 dated 25.09.2012.**

The type tested meets the requirements specified in article 21 para. 1 of the German Product Safety Act. The holder of the certificate is entitled to affix the GS mark shown overleaf to the products complying with the type tested. At that, the holder of the certificate shall observe the conditions specified overleaf.

The present certificate including the right to affix the GS mark is valid until: **21.03.2015**

Further provisions concerning the validity, the extension of the validity and other conditions are laid down in the Rules of Procedure for Testing and Certification of August 2012.



Signature (Dipl.-Wirt.-Ing. Birkenstock)

Postal address: Postfach • D-65173 Wiesbaden • Office: Rheinstr. 6-8 • D-65185 Wiesbaden
Phone: +49 (0) 611/131-8219 • E-Mail: pruefstelle-dp@bgetem.de
612.17-Po/Ds • Test report: A 09194 • Produktschlüsselnummer: 001.1001